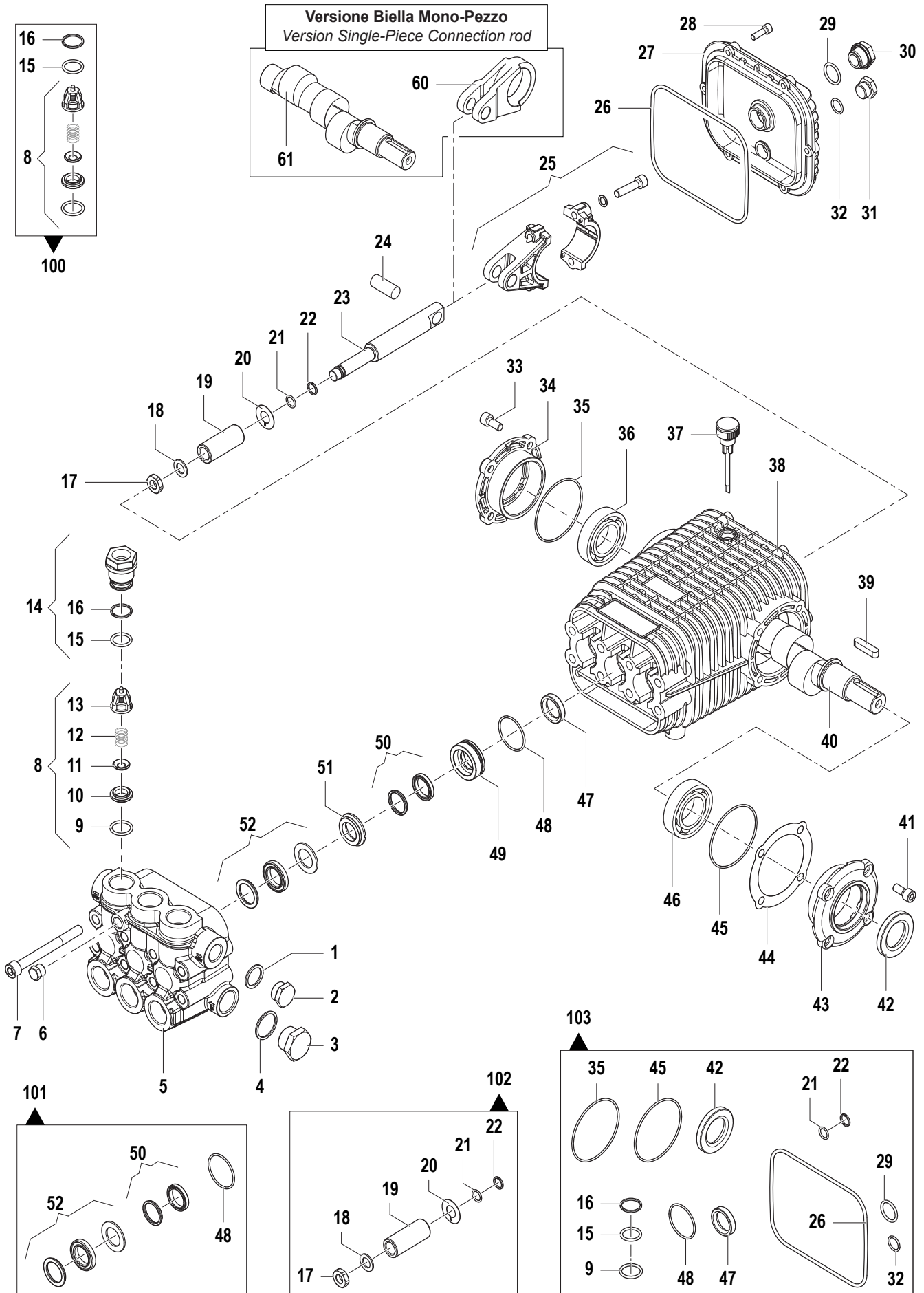


**1000 RPM**



### 1000 RPM

N°	Cod.	Descrizione	Description	Note	Q.ty	Model
1	2811 0086	Rondella	Washer	Ø21,2x27x1,5	1	
2	3202 0015	Tappo	Plug	G1/2"	1	
3	3202 0115	Tappo	Plug	G3/4"	1	
4	2811 0079	Rondella	Washer	Ø27,7x32,5x1,5	1	
5	3218 0346	Testata Pompa	Pump Manifold	Ø22	1	6036 S
	3218 0343	Testata Pompa	Pump Manifold	Ø25	1	8025 S
6	3200 0004	Tappo	Plug	G1/4"	1	
7	3609 0179	Vite	Screw	M10x100	8	
8	1220 0190	Gruppo Valvola Aspirazione/Mandata	Suction/Delivery Valve Ass.y kit		6	
9	1210 0048	Guarnizione OR	O-Ring	Ø2,62x20,54	6	
10	3009 0145	Sede Valvola Aspirazione/Mandata	Suction/Delivery Valve Seat		6	
11	3604 0032	Valvola Aspirazione/Mandata	Suction/Delivery Valve		6	
12	1802 0244	Molla Valvola Aspirazione/Mandata	Suction/Delivery Valve Spring		6	
13	1205 0038	Gabbia Valvola Aspirazione/Mandata	Suction/Delivery Valve Cage		6	
14	3202 0317	Kit Tappo + OR e Anello	Valve Plug Kit + OR and Ring	<250 bar - 3600psi	6	
15	1210 0048	Guarnizione OR	O-Ring	Ø2,62x20,54	6	
16	0009 0290	Anello BK	Anti-Extr. Ring		6	
17	0600 0062	Dado Speciale	Special Bolt		3	
18	2811 0123	Rondella	Washer	Ø12x20x1,5	3	
19	0202 0043	Bussola Ceramica	Ceramic Bushing	Ø22	3	6036 S
	0202 0044	Bussola Ceramica	Ceramic Bushing	Ø25	3	8025 S
20	2812 0083	Rondella	Washer		3	
21	1210 0170	Guarnizione OR	O-Ring	Ø1,78x10,82	3	
22	0009 0225	Anello BK	Anti-Extr. Ring		3	
23	2409 0111	Pistone Guida	Piston		3	
24	3011 0026	Spinotto	Gudgeon Pin	Ø14x36	3	
25	0205 0080	Kit Biella	Connecting Rod Kit		3	
26	1210 0349	Guarnizione OR	O-Ring	Ø3,53x142,5	1	
27	0402 0269	Coperchio Carter	Cover		1	
28	3609 0032	Vite	Screw	M6x20	6	
29	1210 0048	Guarnizione OR	O-Ring	Ø2,62x20,24	1	
30	3201 0027	Tappo	Plug	G1/2"	1	
31	3200 0007	Tappo	Plug	G3/8"	1	
32	1210 0441	Guarnizione OR	O-Ring	Ø2x14	1	
33	3609 0157	Vite	Screw	M8x18	4	
34	1009 0196	Flangia	Flange		1	
35	1210 0448	Guarnizione OR	O-Ring	Ø2x70	1	
36	0440 0028	Cuscinetto Rulli Conici	Roller Bearing	Ø30x62x25	1	
37	3200 0075	Tappo Olio	Oil Dipstick		1	
38	0403 0155	Carter Pompa	Pump Crankcase		1	
39	1602 0055	Linguetta	Key	8x7x35	1	
40	0001 0678	Albero Passante	Throughshaft	Ø24 mm	1	
41	3609 0157	Vite	Screw	M8x18	4	
42	0019 0032	Anello Tenuta	Oil Seal	Ø30x52x7	1	

N°	Cod.	Descrizione	Description	Note	Q.ty	Model
43	1009 0195	Flangia	Flange		1	
44	0601 0304	Distanziale	Spacer	sp. 0,05	1	
	0601 0305	Distanziale	Spacer	sp. 0,1	1	
	0601 0306	Distanziale	Spacer	sp. 0,19	1	
	0601 0307	Distanziale	Spacer	sp. 0,25	1	
45	1210 0448	Guarnizione OR	O-Ring	Ø2x70	1	
46	0440 0028	Cuscinetto Rulli Conici	Roller Bearing	Ø30x62x25	1	
47	0019 0122	Anello Tenuta	Oil Seal	Ø22x32x7	3	
48	1210 0547	Guarnizione OR	O-Ring	Ø2x37	3	
49	0009 0283	Anello Portaguarnizione	Packing Retainer	Ø22	3	6036 S
	0009 0287	Anello Portaguarnizione	Packing Retainer	Ø25	3	8025 S
50	1241 0076	Guarnizione Tenuta	Packing	Ø22	3	6036 S
	1241 0078	Guarnizione Tenuta	Packing	Ø25	3	8025 S
51	0009 0282	Anello Portaguarnizione	Packing Retainer	Ø22	3	6036 S
	0009 0286	Anello Portaguarnizione	Packing Retainer	Ø25	3	8025 S
52	1241 0075	Guarnizione Tenuta	Packing	Ø22	3	6036 S
	1241 0077	Guarnizione Tenuta	Packing	Ø25	3	8025 S

#### Versione Biella Mono-Pezzo

Version Single-Piece Connection rod

60	0205 0071	Biella	Connecting Rod		3	
61	0001 0490	Albero Passante	Throughshaft	Ø24 mm	1	

#### Kit Ricambi

Spare Parts Kit

100	5025 0020	Kit Valvola Asp/Mandata	Complete Valve Kit	<250 bar - 3600psi	1	
101	5019 0646	Kit Guarnizioni Acqua	Water Seal Kit	Ø22	1	6036 S
	5019 0647	Kit Guarnizioni Acqua	Water Seal Kit	Ø25	1	8025 S
102	2409 0114	Kit Pistone	Piston Kit	Ø22	1	6036 S
	2409 0115	Kit Pistone	Piston Kit	Ø25	1	8025 S
103	5019 0644	Kit Guarnizioni Olio	Oil Seal Kit	<250 bar - 3600psi	1	

6512 0100 TWN 6036S  
6512 0300 LWR 8025S